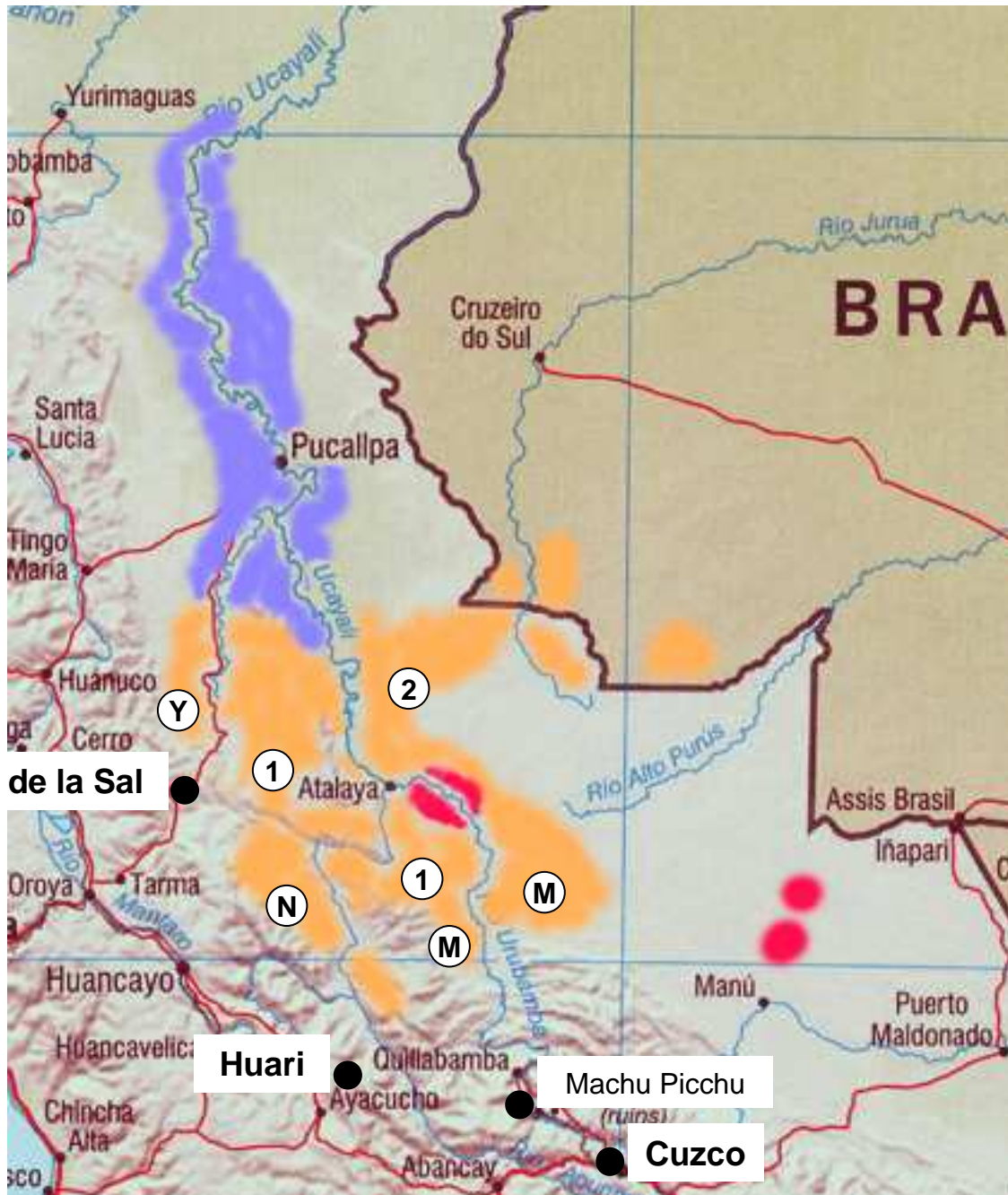


Un cas particulier : la « Selva central » péruvienne





Arawak « pré-andins »

- ① Ashaninka
- ② Ashéninka
- Ⓜ Matsiguenga
- Ⓝ Nomatsiguenga
- Ⓨ Yanesha

● Yine-Piro

Pano

● Shipibo
● Conibo
● Setebo

Cerro de la Sal ●

Huari ●

Machu Picchu ●

Cuzco ●

1. Situation actuelle

« Campa » (Asháninka-Ashéninka, Matsiguenga) :

- ± 100.000, mais dispersés en villages de 50 à 250 habitants
- mariage : cousins croisés (classificateurs), à proximité pour le 1er fils et la 1ère fille, au loin pour le 2ème fils et la 2ème fille (uxorilocal, en principe)
- prohibition très vivace des agressions intra-ethniques (et donc des vendettas)

→ vastes réseaux d'alliance

Discussion : - Tout l'ensemble Campa + Yanesha (F.M. Renard-Casevitz) ?

ou seulement les sous-groupes dialectaux (P. Gow) ?

- Depuis quand ?

- Quel type de chefferie et de système politique ? Changements ?

- Rôle de la guerre ?

2. Vastes réseaux d'échanges (jusqu'au 19e s.)

- **chemins vers le « Cerro de la Sal » :**
 - Campa + Yanasha, peut-être aussi Shipibo-Conibo
 - réseaux des *ayómpari* (partenaires d'échange)
(cf. F.M. Renard-Casevitz, "Guerriers du sel, sauniers de la paix", in: *L'Homme*, 1993, 126-128, n° spécial " *La remontée de l'Amazone*", pp. 25-43)
- **voie fluviale :**
 - rio Urubamba, spécialité des Piro (rapides du Pongo Mainique)
 - discussion : hostilité guerrière Piro / Matsiguenga (Peter Gow) ?
alliances et relations pacifiques (F.M. Renard-Casevitz) ?

3. Passé précolombien

- **échanges de biens avec l'empire inca**
(et peut-être déjà avec l'empire Huari, VIIe et le IXe s. P.C.)
- **tentatives de conquêtes et d'implantations incaïques**
sans lendemain

cf. Renard-Casevitz F.M., Th. Saignes et A.C. Taylor, *L'Inca, l'Espagnol et les Sauvages; rapports entre les sociétés amazoniennes et andines du XVe au XVIIe siècle*, Paris, Ed. Recherche sur les Civilisations, 1986.

4. Période coloniale

Expéditions militaires (*entradas*) :

recherche d'or et tentatives de conquêtes, échecs : les « Antis » semblent se liguer contre les soldats espagnols

Premières missions :

- à partir de 1595 (série d'échecs)
- succès temporaires et mitigés à partir de 1628 :
 - évangélisation très difficile
 - construction de fours à métaux, métallurgie du fer
- Epidémies → rébellions : certains chefs attaquent les missions, d'autres les défendent

5. La rébellion de Juan Santos Atahualpa (1742-1847)

Juan Santos Atahualpa : métis quechua, se dit descendant de l'Inca

- assemblée à Paiti, révolte générale, attaque des localités espagnoles de la « frontière », jusque dans les Andes
- désastre des expéditions punitives
- soulèvement aussi des Shipibo-Conibo et des Piro
(F.M. Renard-Casevitz : « vaste confédération interethnique »)
- mort de Juan Santos en 1752, mais la Selva Central reste inaccessible

reconquête péruvienne :

- d'abord par le rio Ucayali (Shipibo-Conibo, Piro),
- puis prise au canon du Cerro de la Sal (1847)

6. Epoque du caoutchouc (fin 19e s., début 20e s.)

Période très troublée :

- razzias (notamment entre sous-groupes dialectaux), déplacements et travail forcés, fuites, dépopulation...
- Discussion : les Ashéninka en ont-ils profité pour s'installer sur l'Ucayali, en occupant les zones dépeuplées par les Conibo et les Yiné-Piro (P. Gow) ?

→ chefferie / guerre interne / unité ethnique ?

→ rapports interethniques ?